



marine glazing Brombach + Gess GmbH & Co. KG

assembly instructions loggia window deck 8



marine glazing - Ideas in Glass®

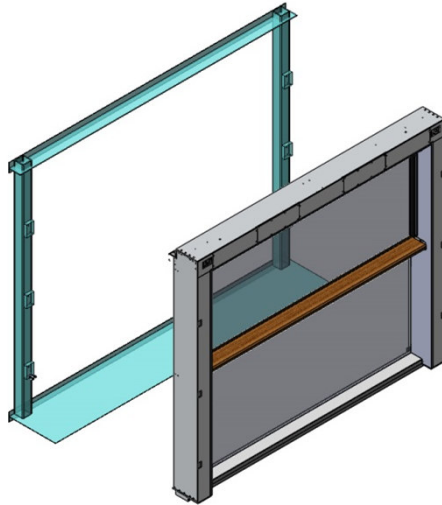
Assembly instructions loggia window deck 8

1. Transport of the window to the mounting place

For details please see at the drawing no. 601400. For lifting the window insert temporary eyebolts type "Lifting eye bolt DIN 580 M12" at the top frame. Longer threats might damage inside components.

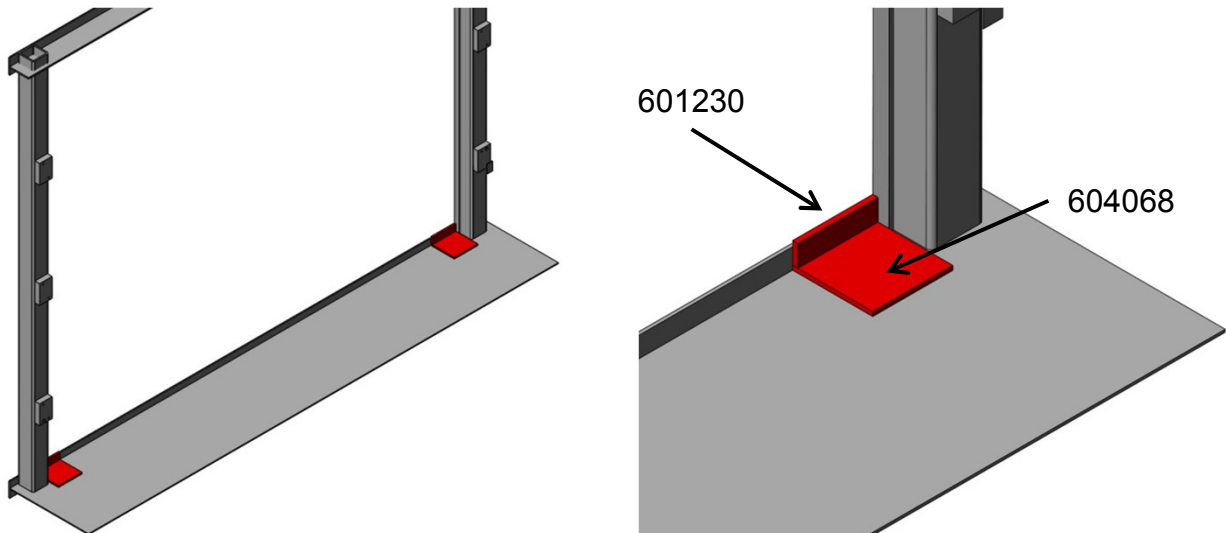
2. Positioning the window in front of the cut out

For dimensions and positions of the mounting plates please see in the drawing no. 604059.



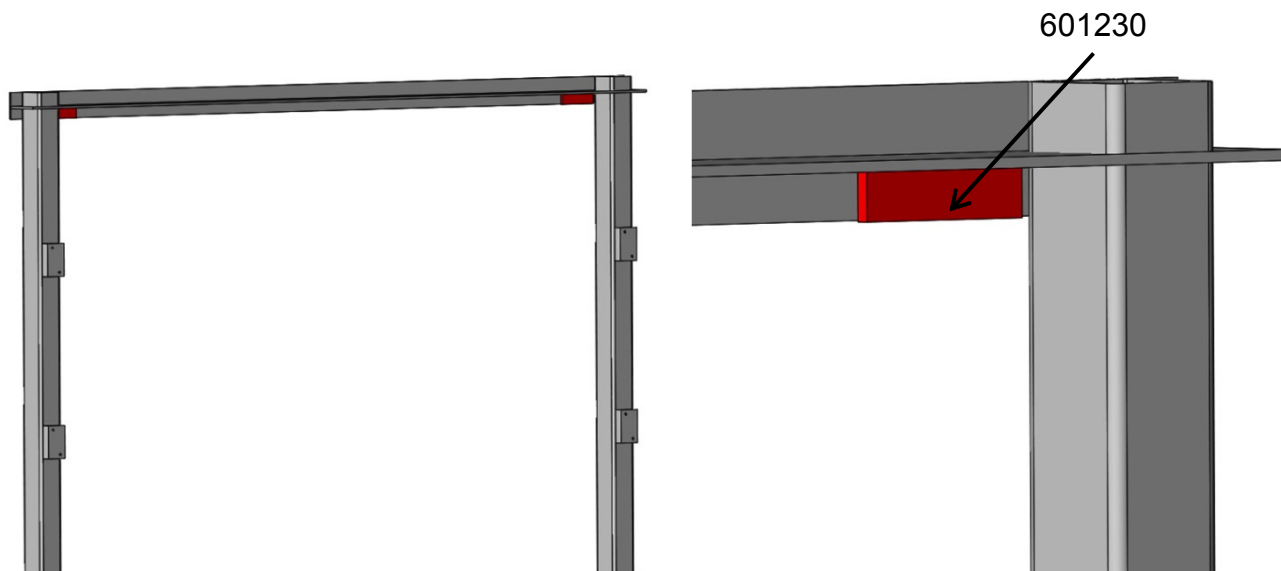
3. Positioning the support plates

Insert the lower support plates on both sides of ship structure.
For further information please see drawing no. 604038.



Assembly instructions loggia window deck 8

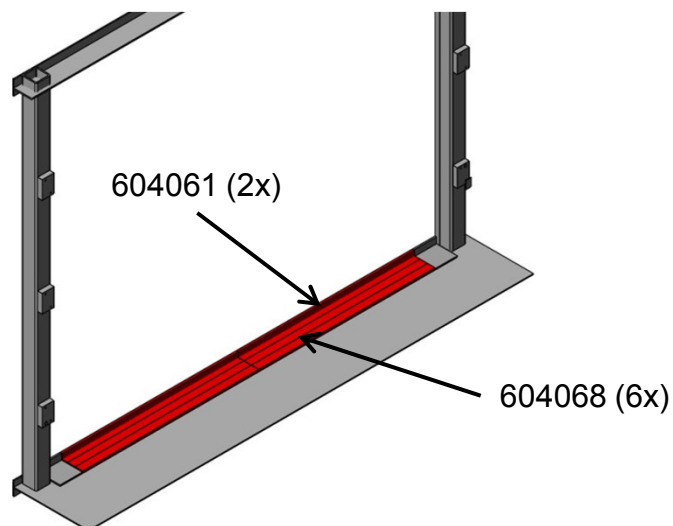
Insert the upper support plates on both sides of the ship structure.



4. Positioning the insulating plates

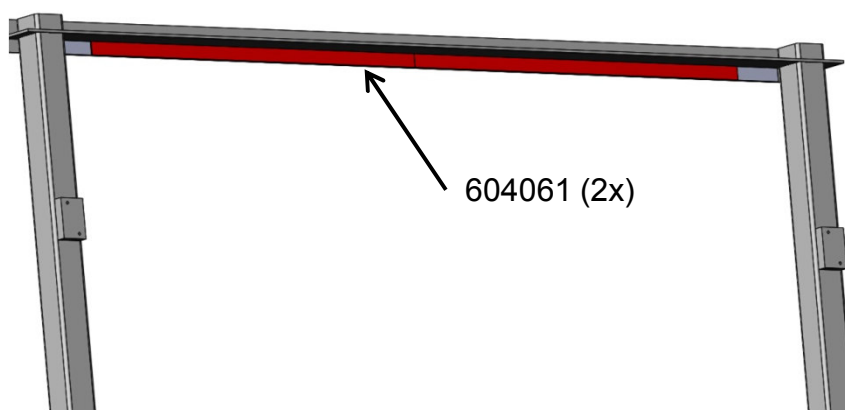
Insert the lower insulating plates the ship structure.

For further information please see drawing no. 604038.



Assembly instructions loggia window deck 8

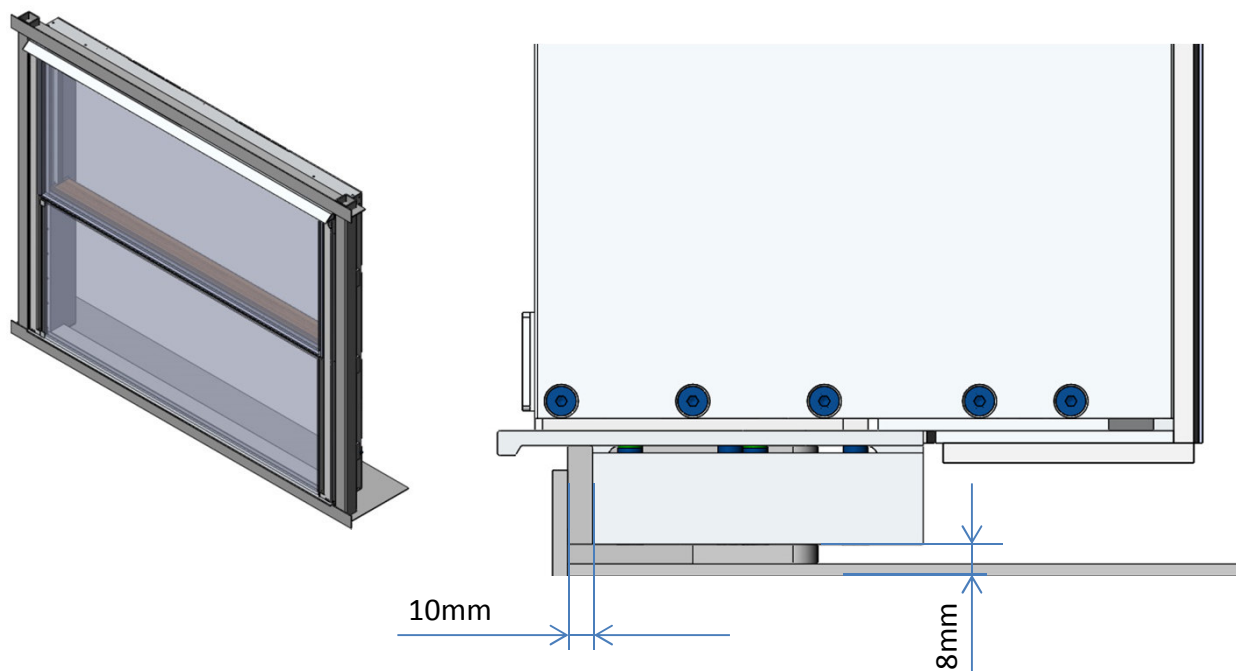
Insert the upper insulating plates on the ship structure.



5. Move the loggia window forward to the end position

The window must rest on the support plates. The insulation plates must be pressed together. For further information please see drawing no. 604038.

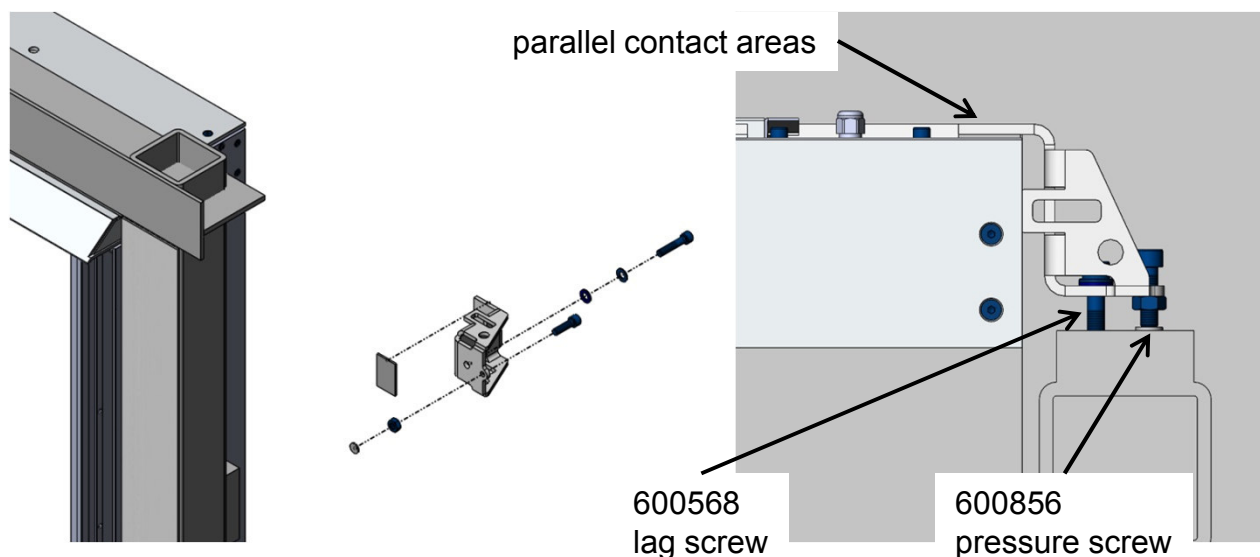
For positioning the window it is recommended to support the window with two wooden or plastic strips L1000mm x W20mm x H10mm and push it in position.



Assembly instructions loggia window deck 8

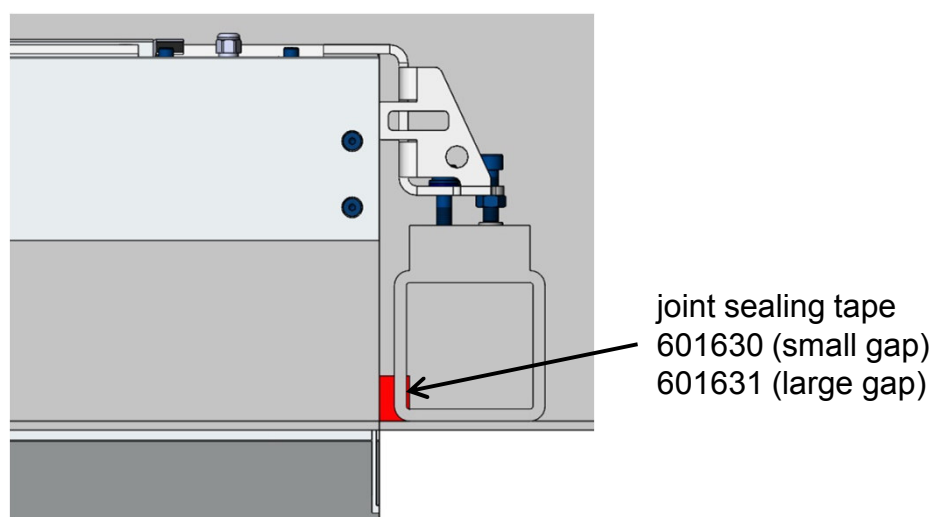
6. Attach the window

The window must be screwed on without tension. If necessary, there must be underlaid on the support plates. For further information please see drawing no. 604038.



7. Closing the gaps

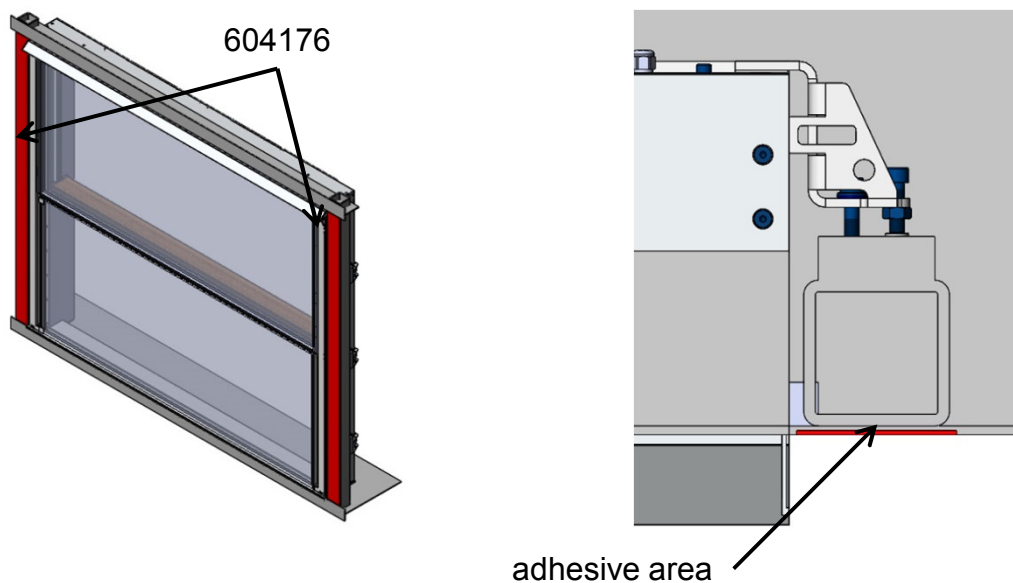
Isolate the gap between the frame and the ship structure on both sides. For further information please see drawing no. 604038.



Assembly instructions loggia window deck 8

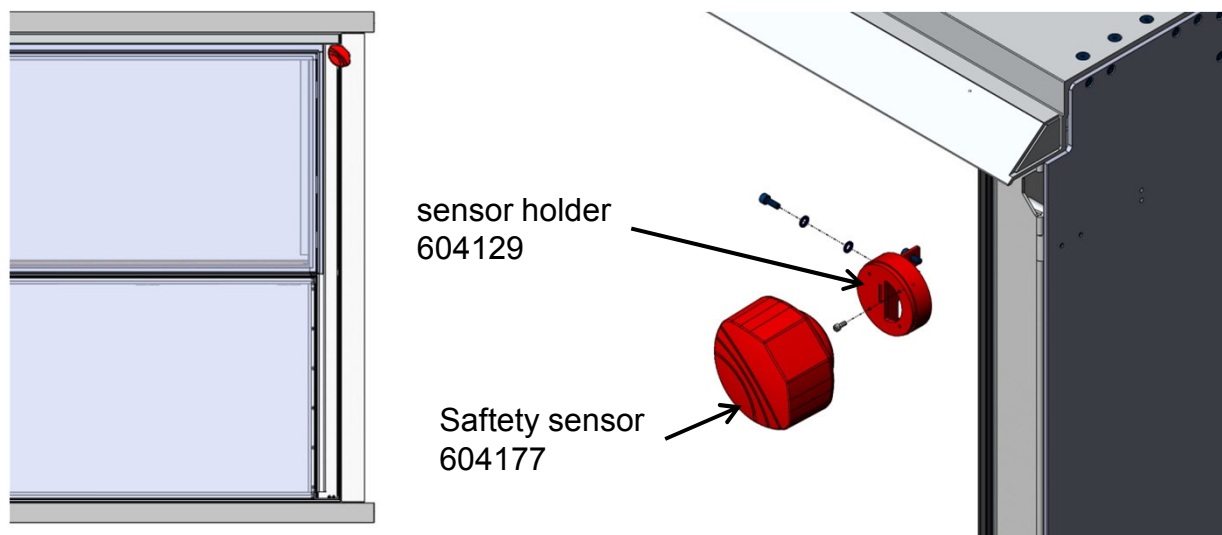
8. Covering the outer intermediate areas

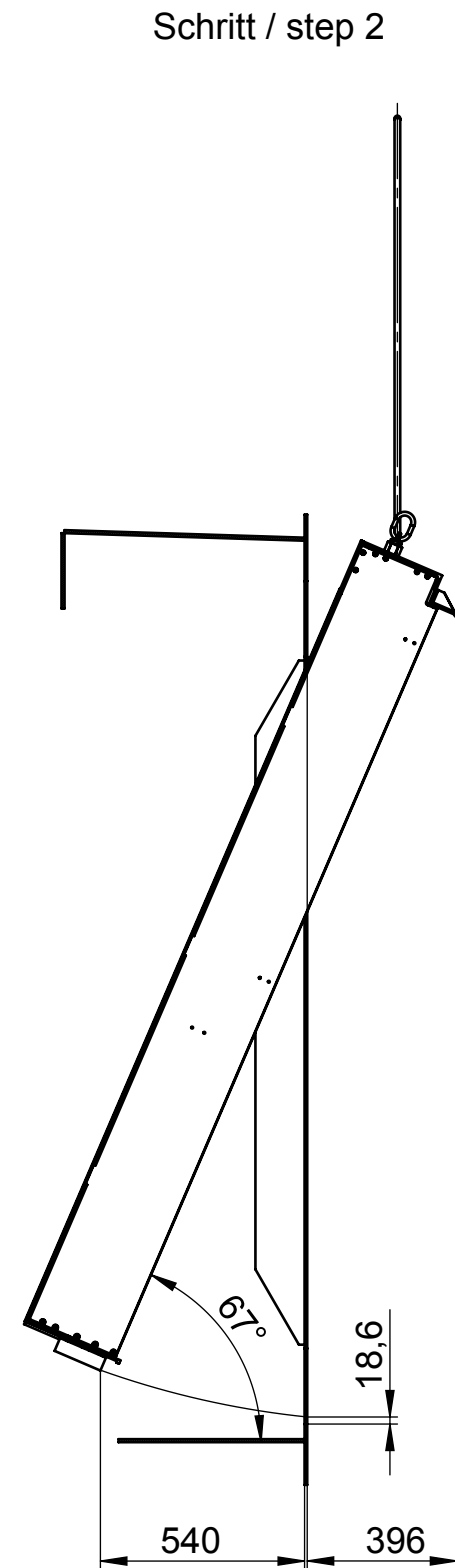
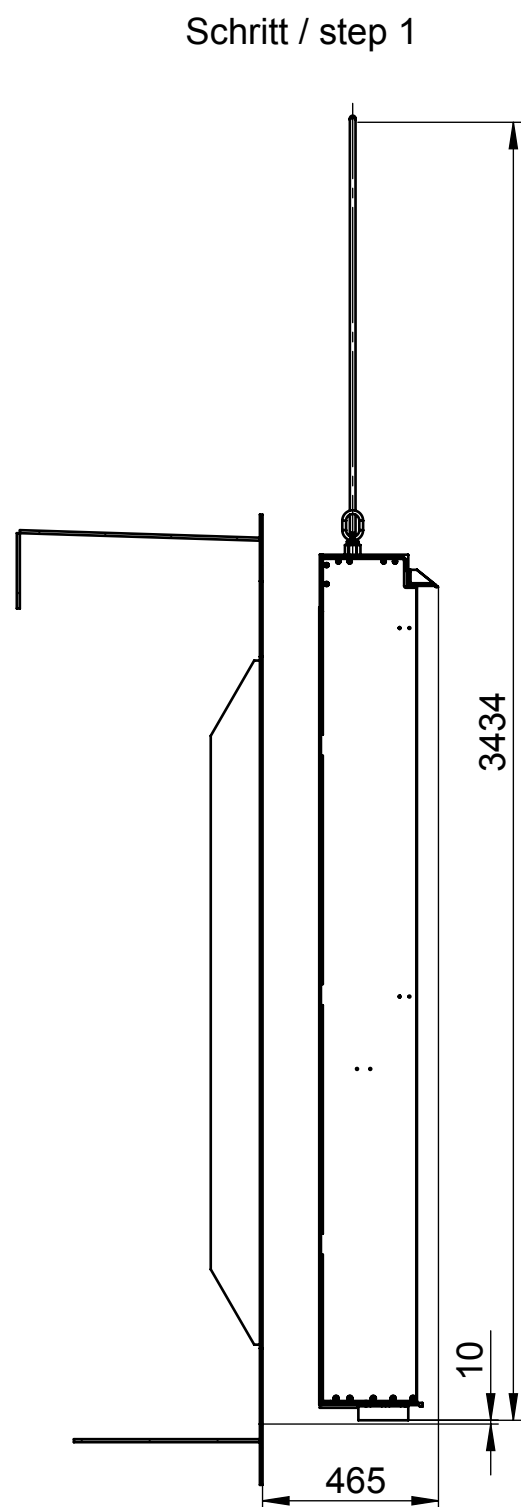
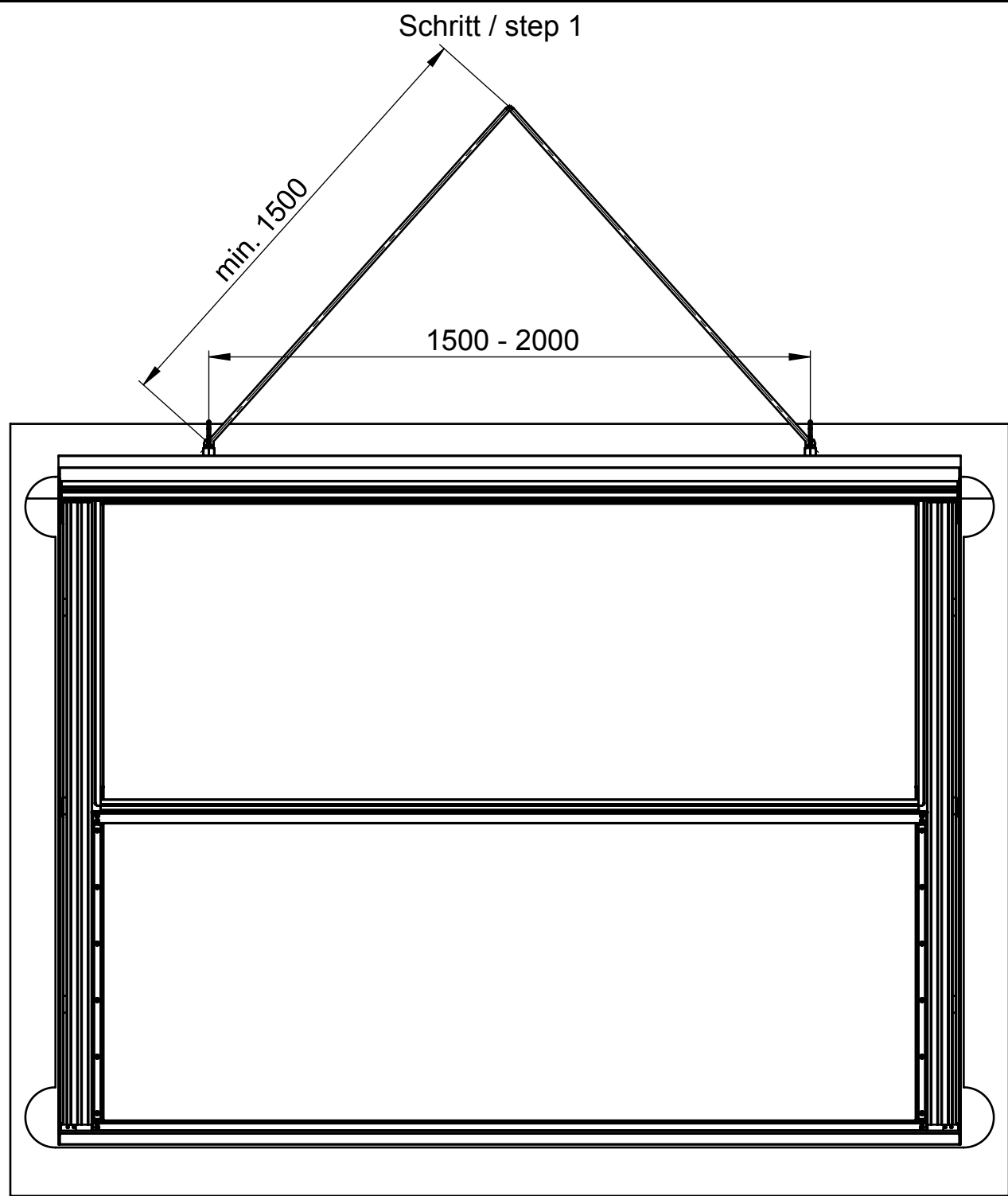
The window must be screwed on without tension. If necessary, there must be used a underlayer / spacer on the support plates. For further information please see drawing no. 604038.



9. Install the outer safety sensor

For further information please see drawing no. 604037.





Reihenfolge Fenstermontage:

- Schritt 1: Bereitstellung des Fensters mit Hilfe des Krans aussen vor der Fensteröffnung
- Schritt 2: Einschwenken des unteren Fensterbereichs in die Kabine
- Schritt 3: Absenken des Fensters
- Schritt 4: Anbringen der inneren Kettenzüge und Demontage der Ketten (Gurt) und der Anschlagpunkte an der Aussenseite
- Schritt 5: Einschwenken des oberen Fensterbereichs
- Schritt 6: Fenster in Endposition (nach vorne) bewegen

Achtung:

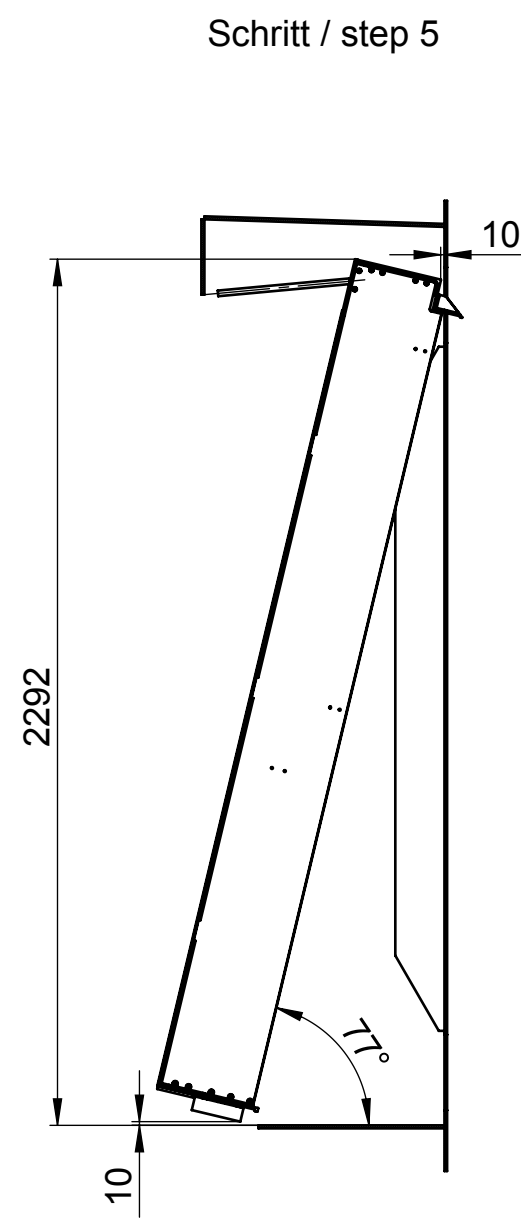
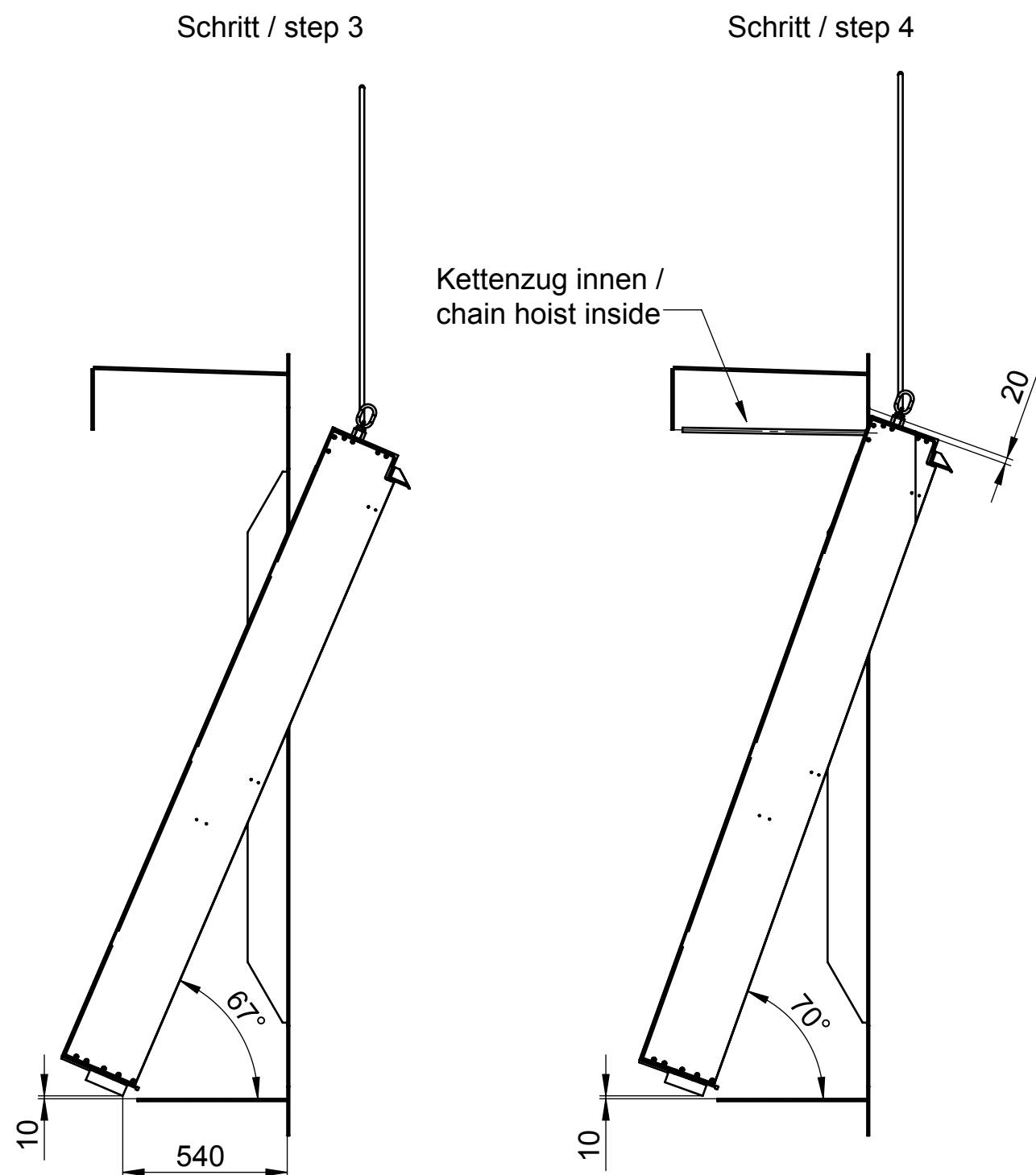
Geeignete Anschlagpunkte mit Gewinde M12 und Mindesttragfähigkeit 600kg verwenden. Ketten- bzw. Gurtlänge beachten

Order of window installation:

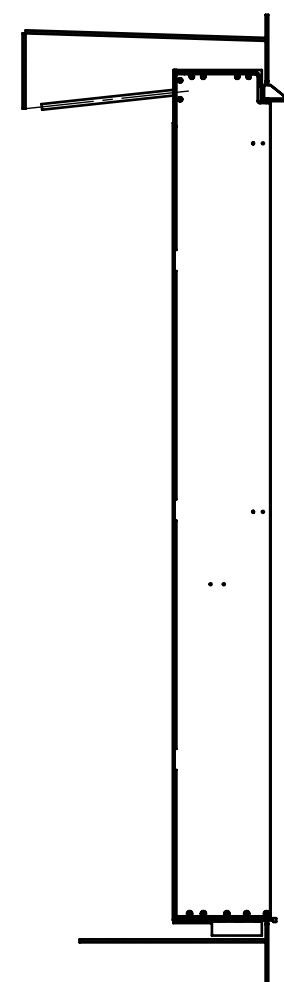
- step 1: delivery of the window with a crane in front of the cut out
- step 2: swivel the bottom of the window into the cabin
- step 3: lower the window
- step 4: attach the inner chain hoists and dismantle the chains (belt) and the attachment points on the outside
- step 5: swivel the top of the window into the cabin
- step 6: move the window to the end position (forward)

Attention:

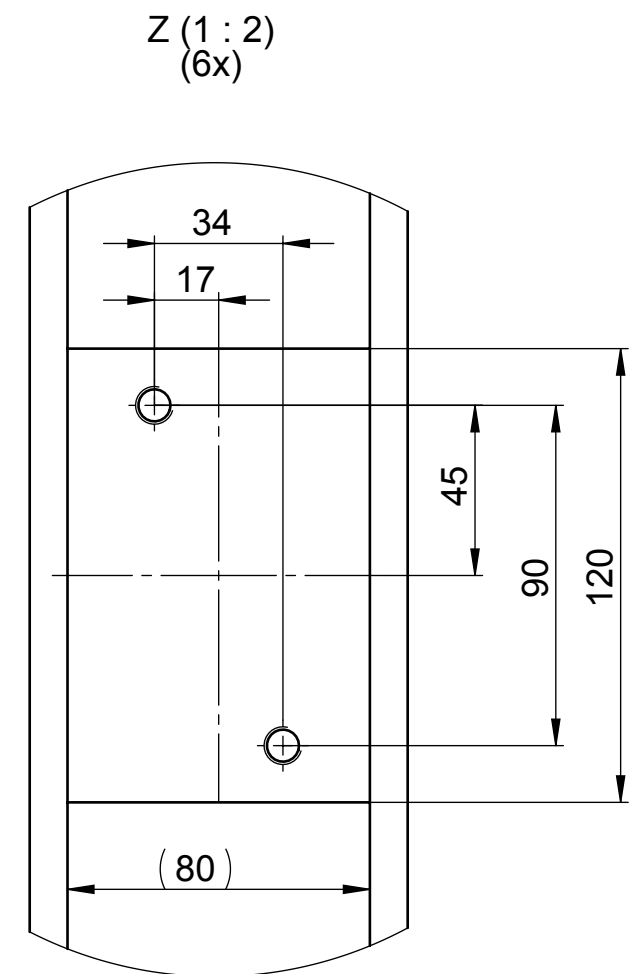
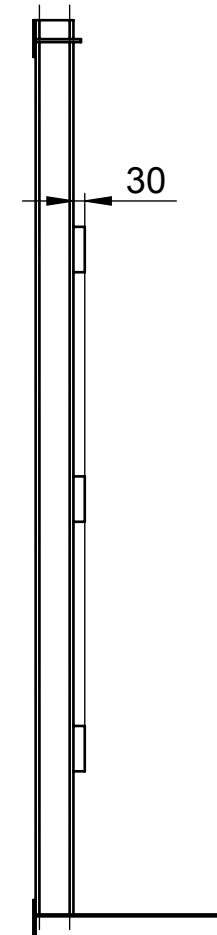
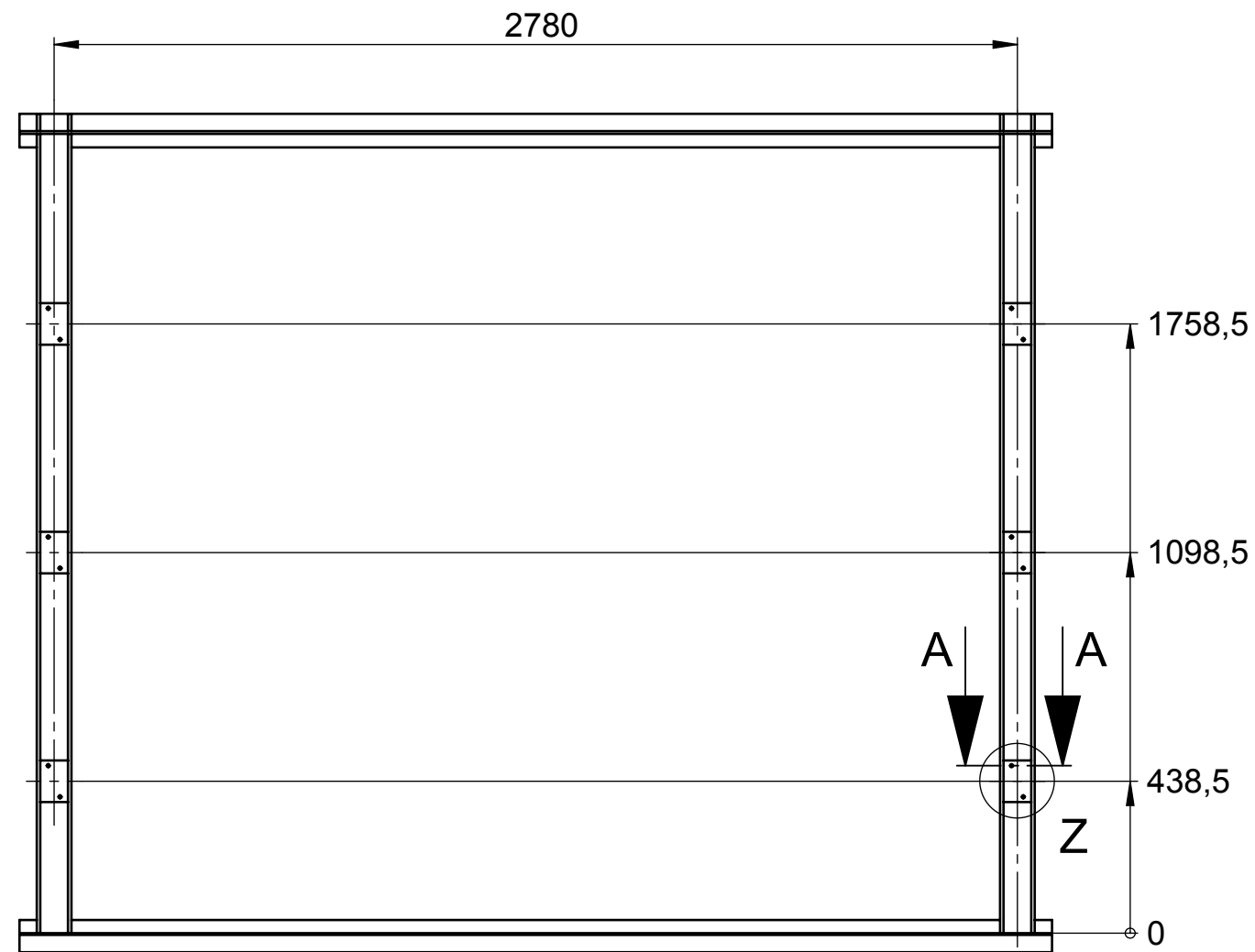
Use only suitable attachment points with M12 thread with minimum load capacity of 600kg. Note the required chain or belt length.



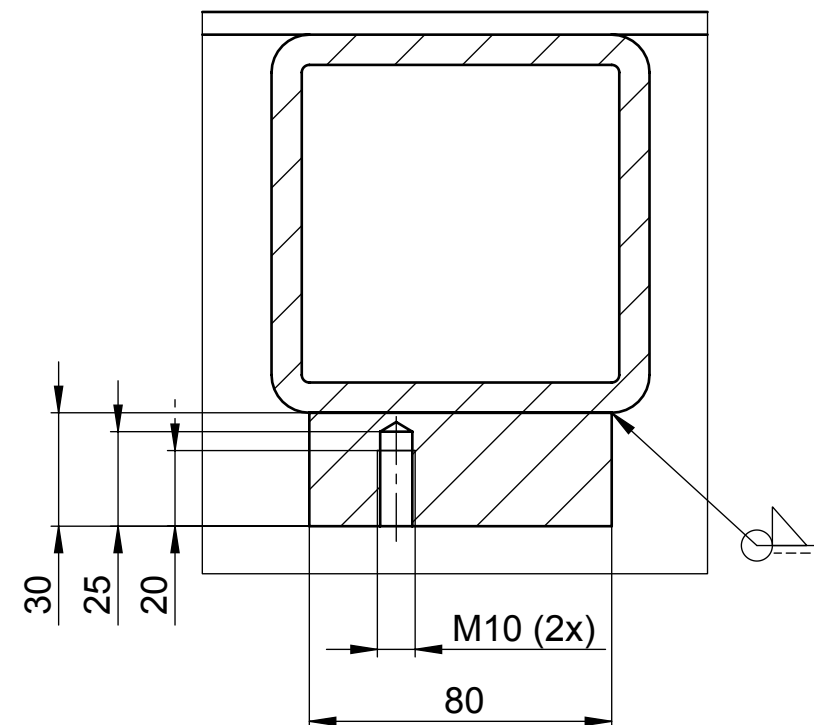
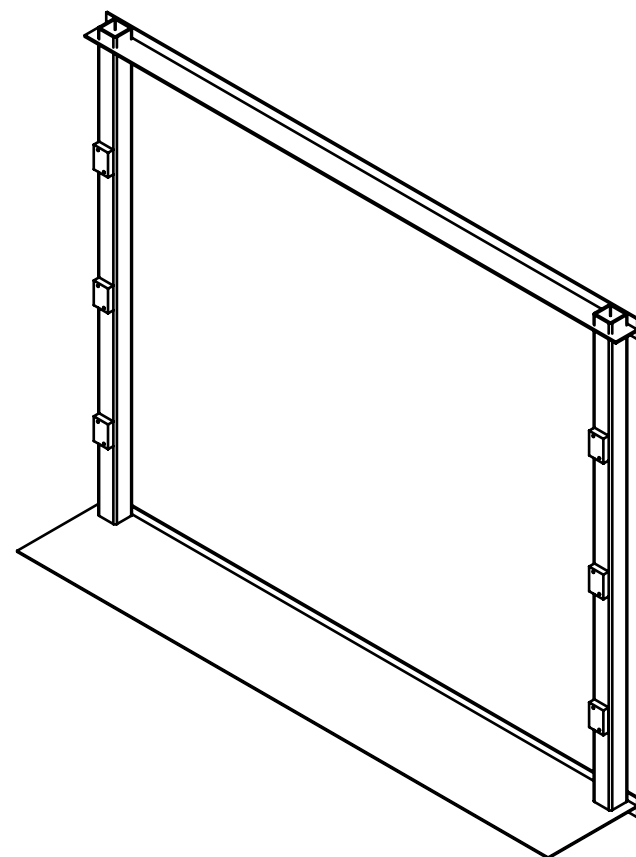
Einbaulage / mounting position



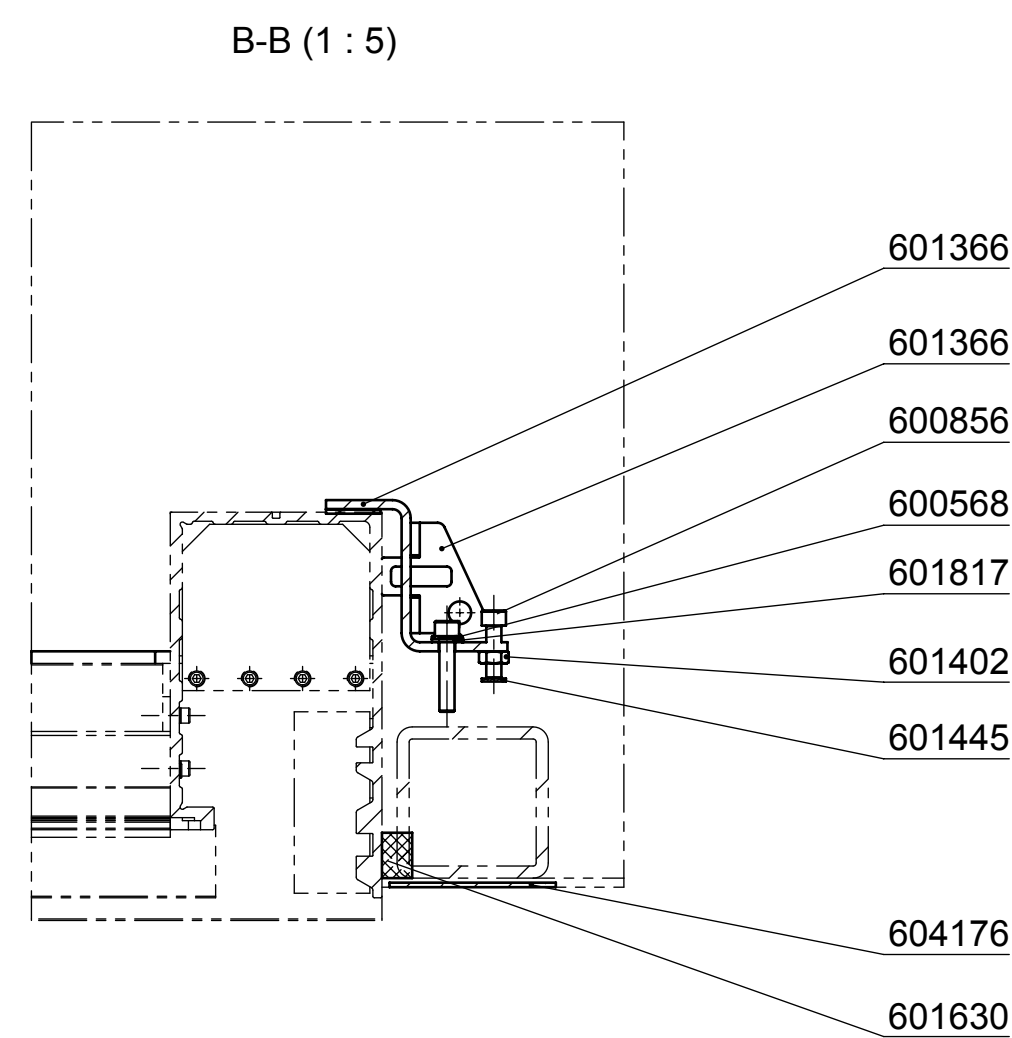
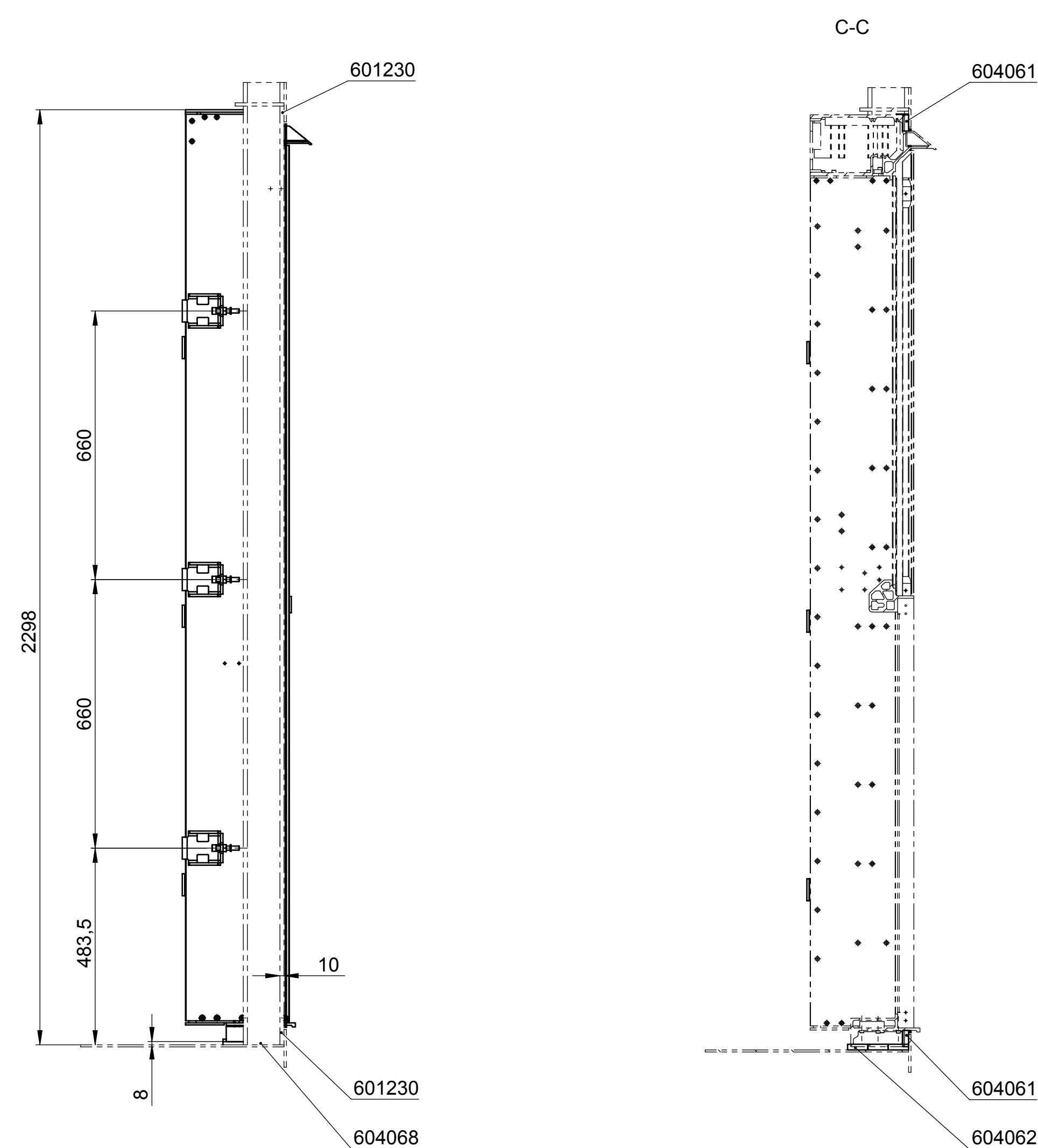
6				Allgemeintoleranzen / Open Tolerances DIN ISO 2768 - M				Projektionsart / 1 st Angle Projection	Ähnl. Nr. / Ref. No.
5				0,5 ..6	>6 ..30	>30 ..120	>120 ..400	>400 ..1000	>1000 ..2000
4				+0,1 -0,1	+0,2 -0,2	+0,3 -0,3	+0,5 -0,5	+0,8 -0,8	+1,2 -1,2
3				Werkstückkanten / Edges: DIN 6784 Bei / For				Oberflächen / Surfaces DIN ISO 1302	
2				1 -0,3 Bei / For	3,2 -0,3 Bei / For	6,3 -0,3 Bei / For	12,5 -0,3 Bei / For	25 -0,3 Bei / For	50 -0,3 Bei / For
1									
Nr NO	Aenderung Change	Datum Date	Name Name	Gez./Chck. Gepr./Appr.	Name fi/ni	Datum 07.02.2020	Maßstab / Scale 1:20	Werkstoff / Material	
Zeich. Nr. Blatt/Sheet 1 von/off 1 Dwg. No.				Benennung Montage LOGGIA-KABINENFENSTER Description assembly LOGGIA-CABIN WINDOW					Brombach + Gess



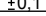


A-A (1 : 2)
Detail 6x



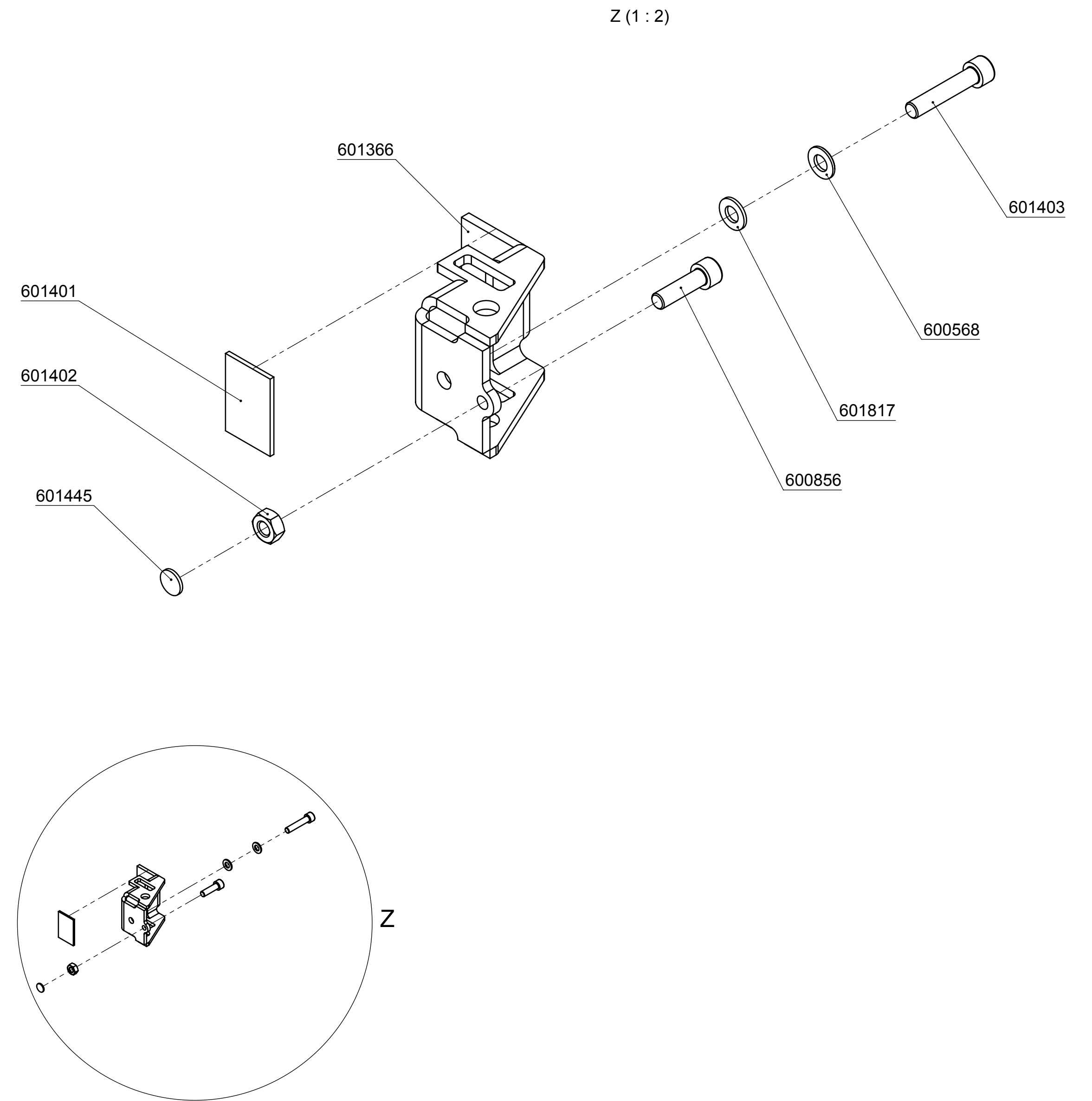
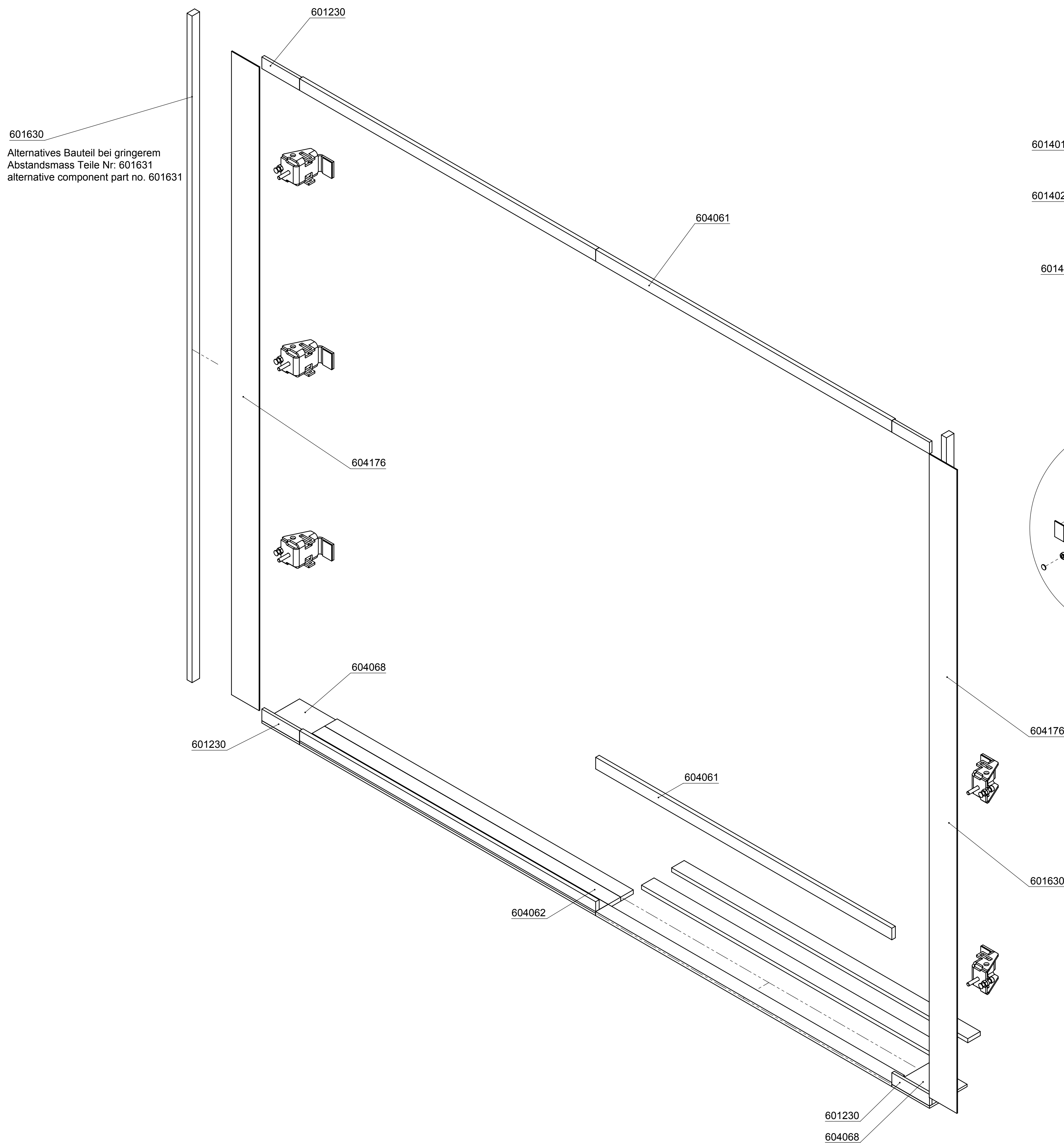
6				Allgemeintoleranzen / Open Tolerances DIN ISO 2768 - M			Projektionsart / 1 st Angle Projection	Ähnl. Nr. / Ref. No.
5				0,5 ..6	>6 ..30	>30 ..120	>120 ..400	>400 ..1000
4				±0,1	±0,2	±0,3	±0,5	±0,8
3				Werkstückkanten / Edges: DIN 6784 Bei / For 6,3 / → +0,8 Bei / For ≤ 3,2 / → +0,4			Oberflächen / Surfaces DIN ISO 1302	
2								
1								
Nr NO	Aenderung Change	Datum Date	Name Name	Gez./Chck. Gepr./Appr.	fi/ni fi/ni	Datum 26.05.2020 27.05.2020	Maßstab / Scale 1:20	Werkstoff / Material
Zeich. Nr. Blatt/Sheet 1 von/off 1 Dwg. No. 604059				Benennung Befestigung Loggia Fenster Deck 8 Description mounting loggia window deck 8				Brombach + Gess



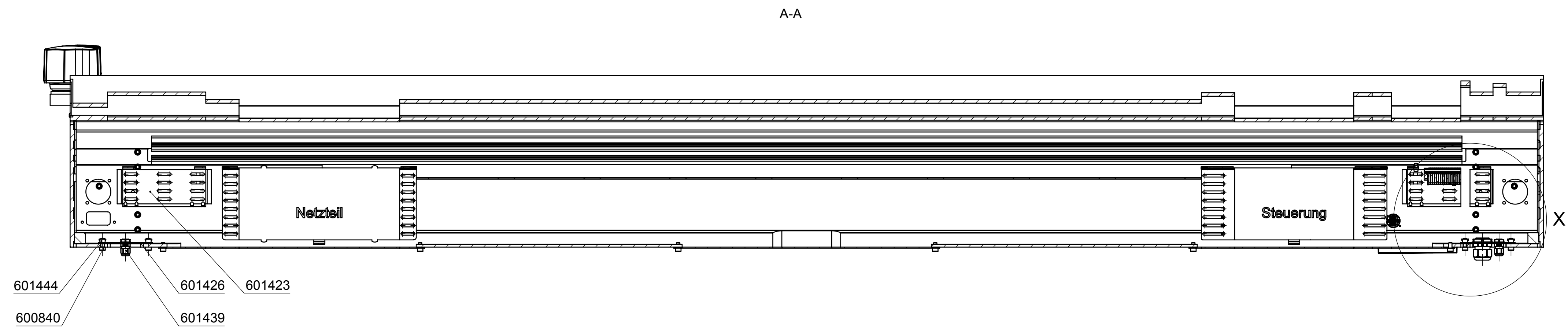
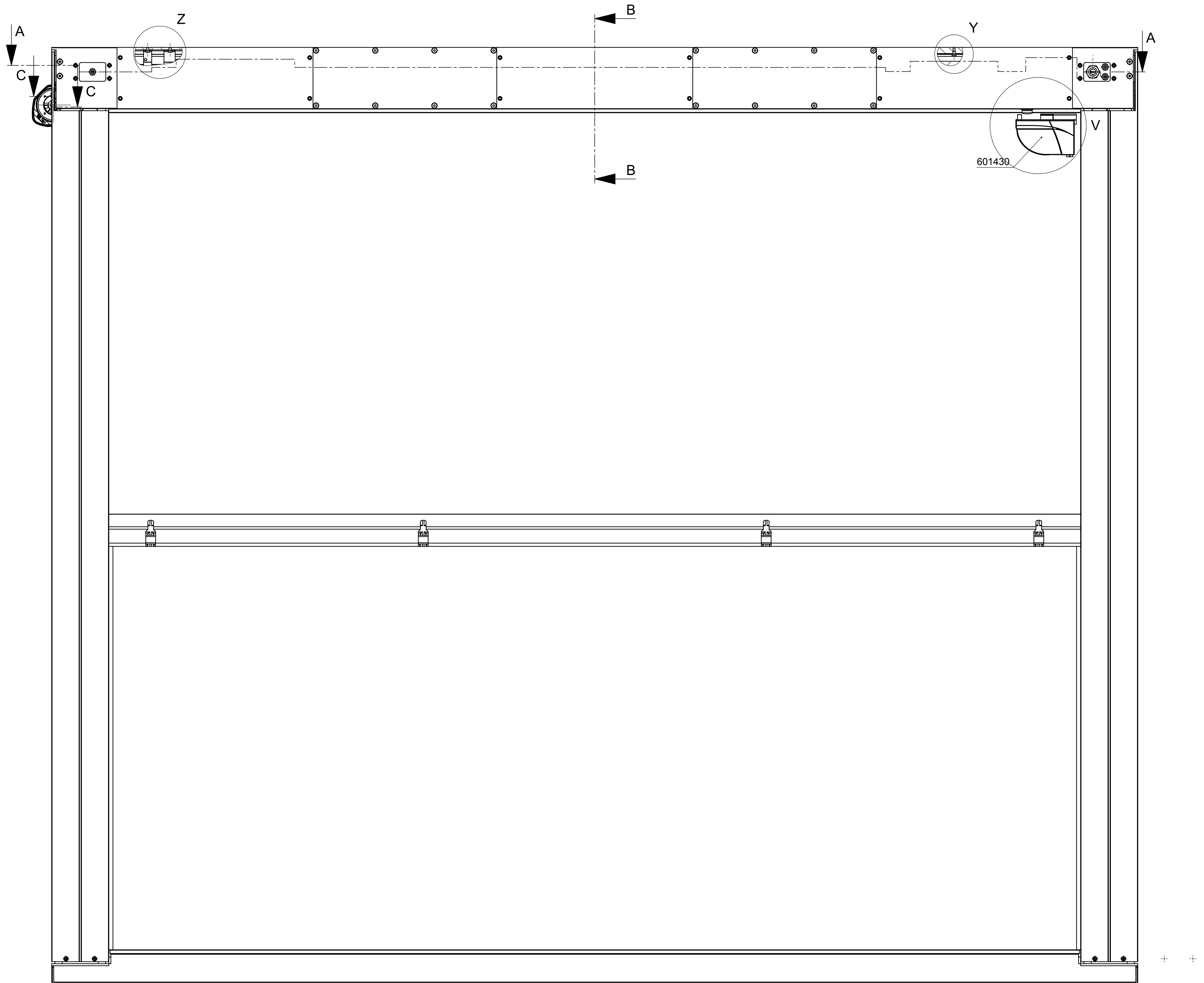
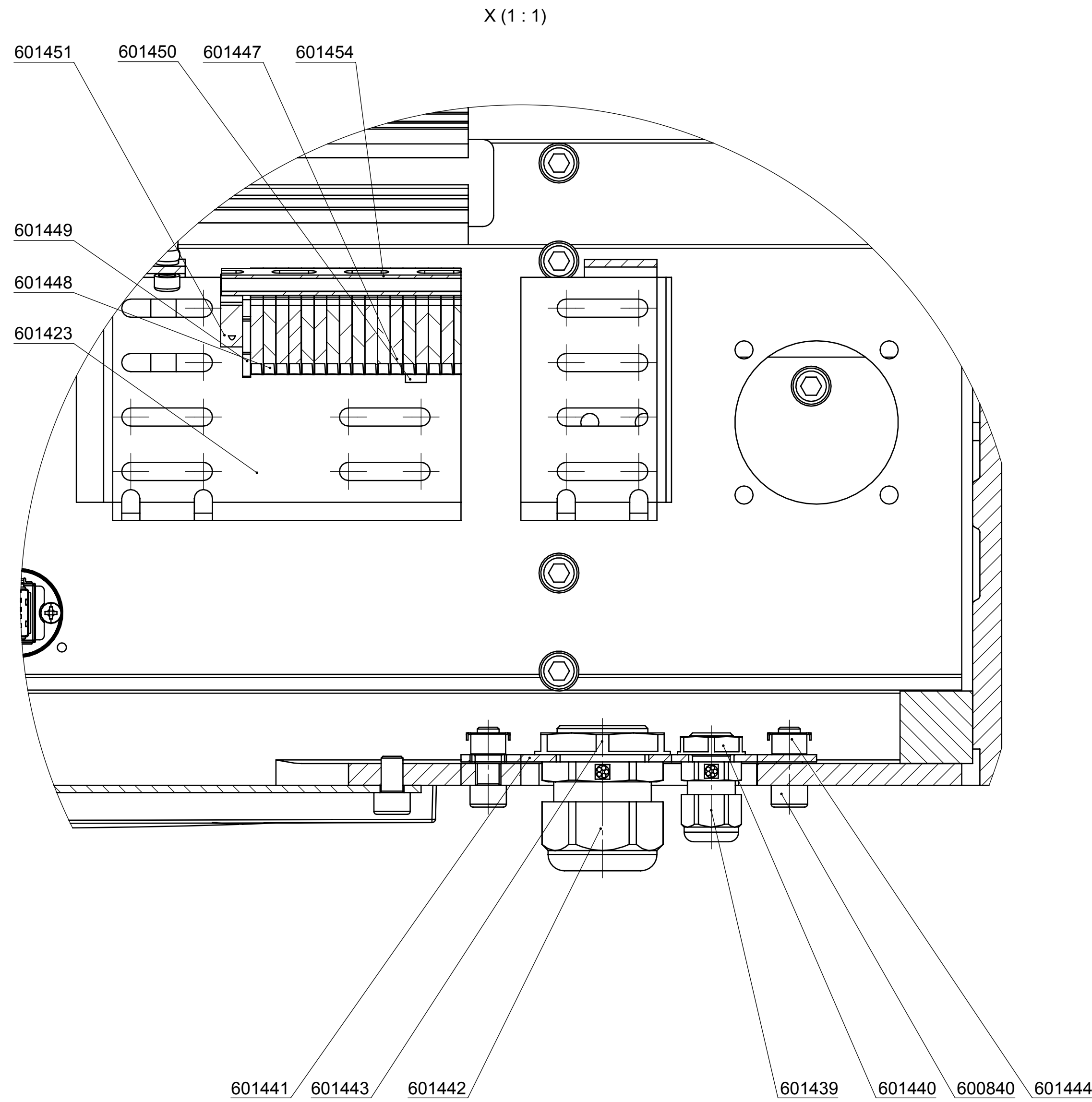
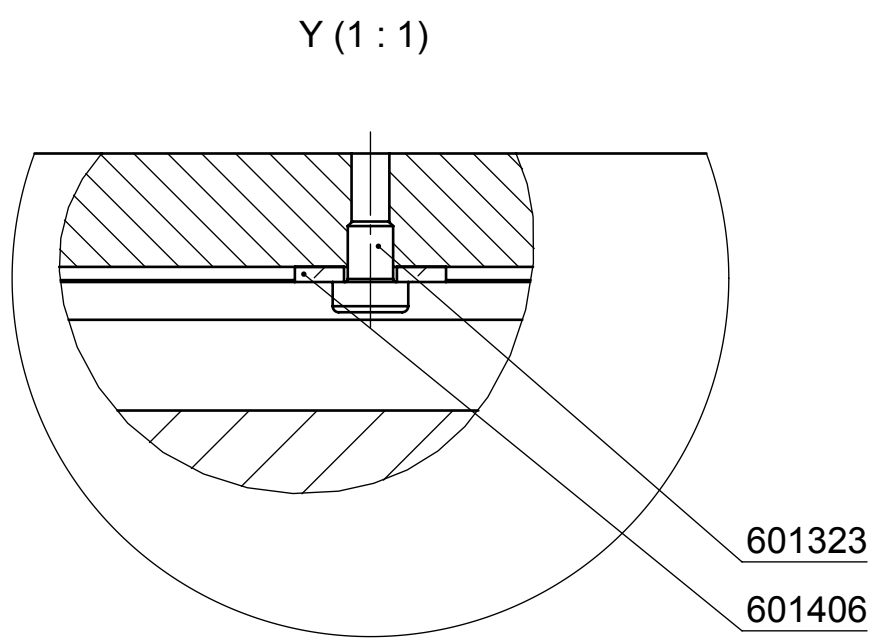
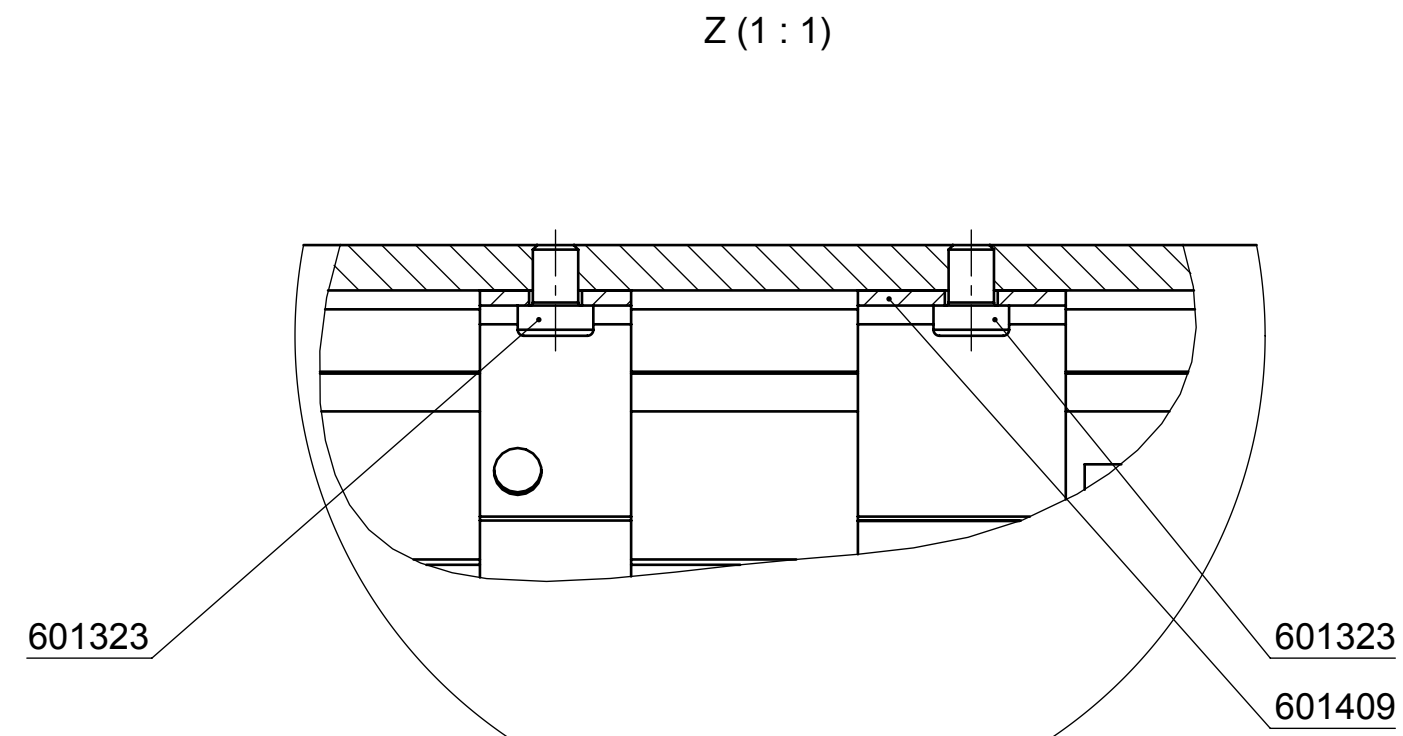
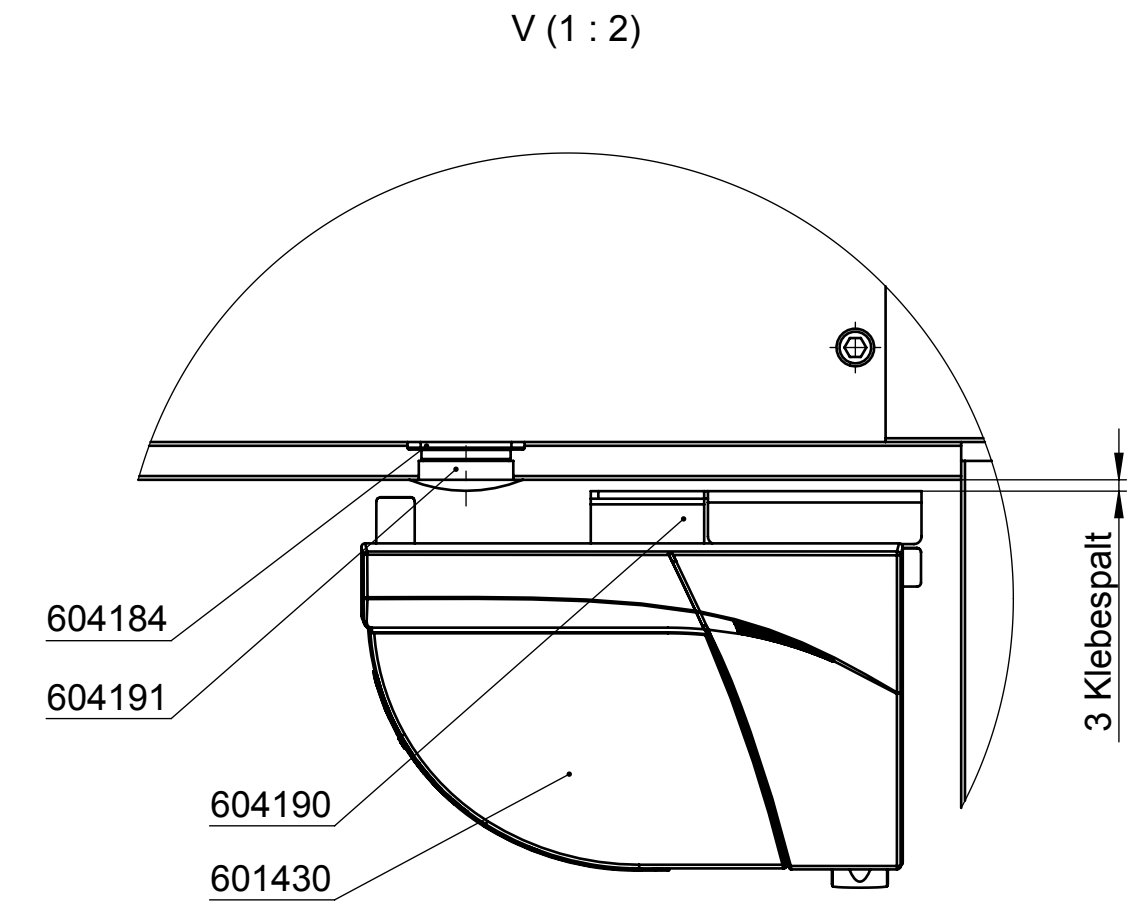
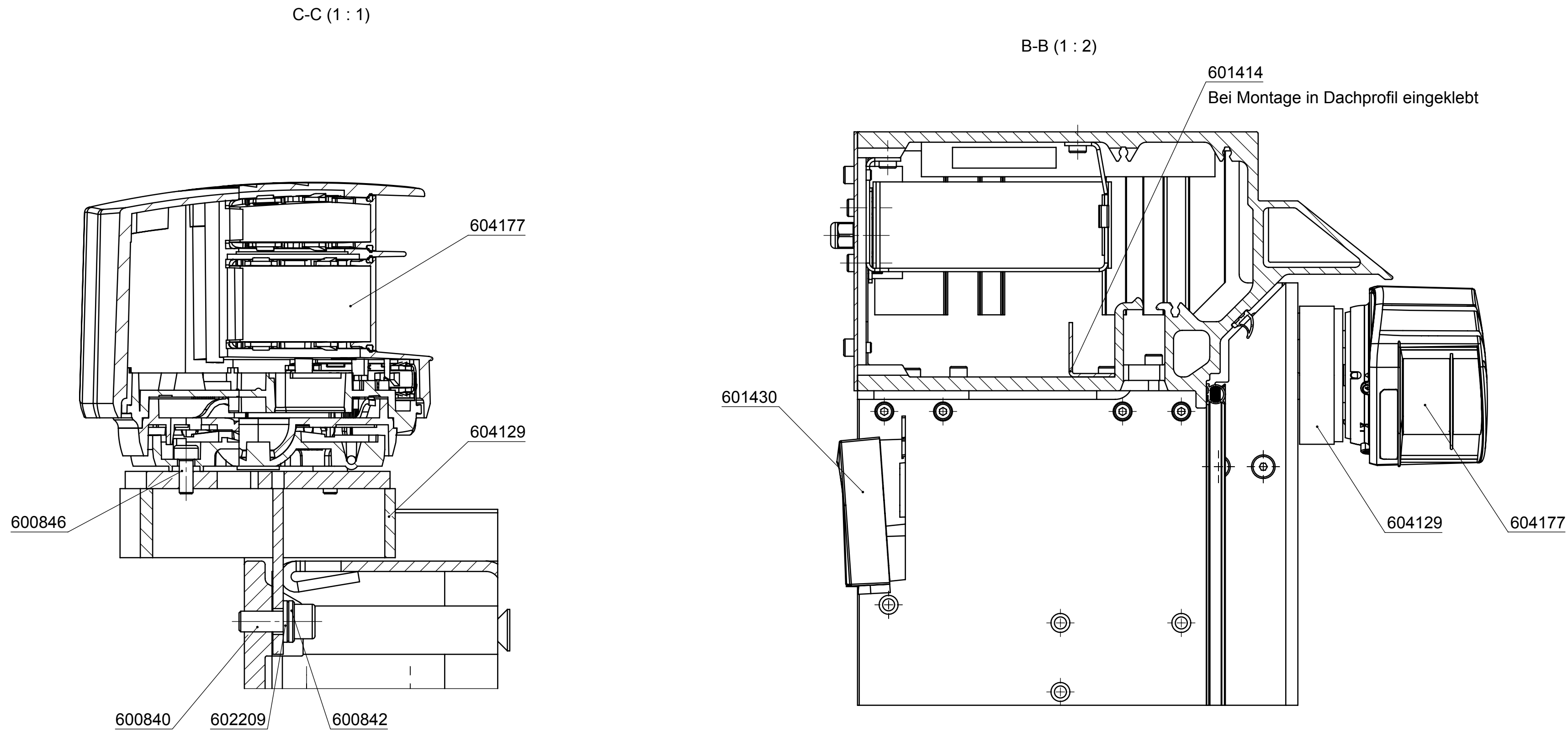
6				Allgemeintoleranzen / Open Tolerances DIN ISO 2768 - M				Projektionsart / 1st Angle Projection	Ahnl. Nr. / Ref. No.	
5				0,5 .6	>6 .30	>30 120	>120 400	>400 1000	>1000 .2000	
4				+0,1 -0,2 +0,3 +0,5 +0,8 +1,2				 Abmess. / Dim. in mm Oberfläche / Surface		
3			Werkstoffkanten / Edges: DIN 6784 Bei For.  L-0,3				Oberflächen / Surfaces DIN-ISO 1302			
2			Bei Forst.  3/2 L-0,4							
1										
Nr NO	Änderung Change	Datum Date	Name Name	Gez./Chck. Gep./Appr.	fil/a f/i/n	28.04.2020 28.04.2020	Maßstab Scale 1:10	Werkstoff / Material		
Zeich. Nr. Blatt/Sheet 1 von/of 2 Dwg. No.		Benennung Anbindung Schiffstruktur Description connection ship structure						Brombach + Gess		
604038										

601630

Alternatives Bauteil bei gringerem
Abstandsmass Teile Nr: 601631
alternative component part no. 601631

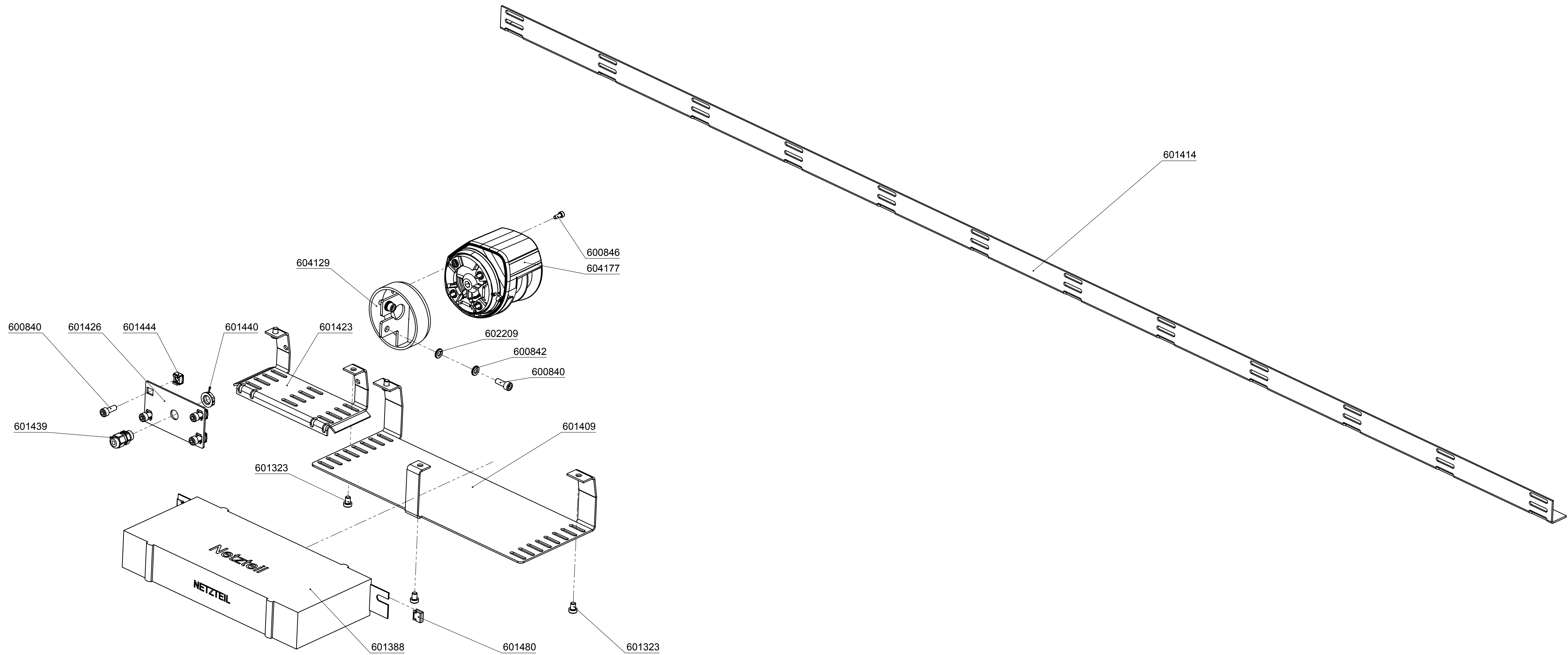


6				Allgemeintoleranzen / Open Tolerances DIN ISO 2768 - M	Projektionsart / 1 st Angle Projection	Ähnl. Nr. / Ref. No.
5				0,5 +0,6 -0,30 -0,20 -0,20 -0,400 -0,100 -0,100 -0,200		
4				+0,1 +0,2 +0,3 +0,5 +0,6 +1,2	Adress. / Dim. in mm	
3				Werkstoffkanten / Edges: DIN 6784 Bei / For $\frac{r}{R} \geq 0,3$	Oberflächen / Surfaces DIN ISO 1302	
2				Bei / For $\frac{r}{R} < 0,3$		
1				Name Datum Gez./Chck. fi/ta 28.04.2020 Gegr./Appr. fi/rli 28.04.2020	Maßstab / Scale 1:10	Werkstoff / Material
Zeich. Nr. Dwg. No.	Blatt/Sheet 2 von/off 2	Benennung	Anbindung Schiffsstruktur	Brombach + Gessner		
604038		Description	connection ship structure			



Alle Schrauben mit Schraubensicherung "mittelfest" eingeklebt.
All screws are glued with a threadlocker.

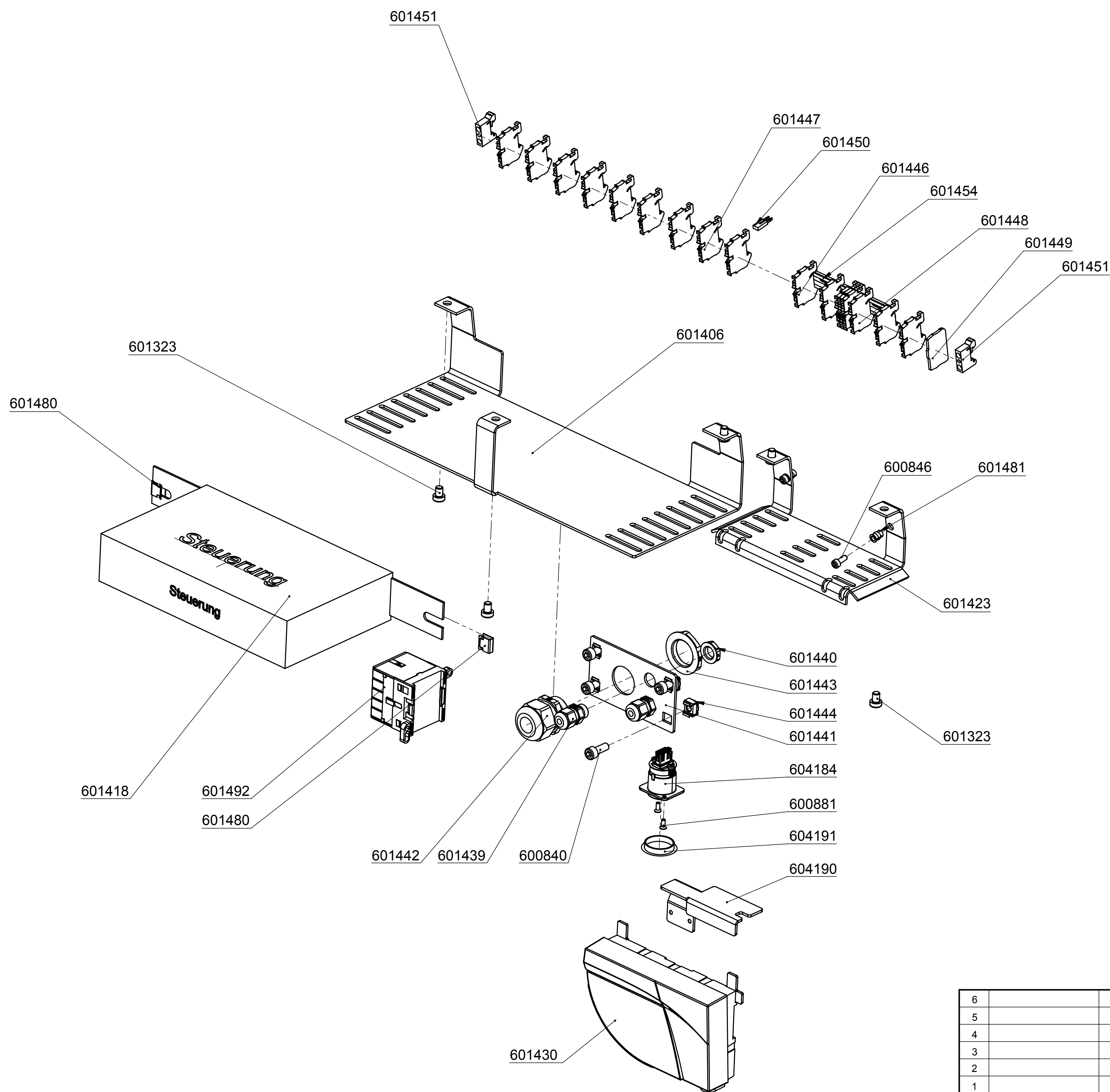
Änderung		Datum		Name		Gepr./Appr.		Bemerkung		Beschreibung		Abmess. / Dim. in mm		Oberflächen / Surfaces		Arzt. Nr. / Ref. No.	
6																	
5																	
4																	
3																	
2																	
1																	
Änderung		Datum		Name		Gepr./Appr.		Bemerkung		Beschreibung		Abmess. / Dim. in mm		Oberflächen / Surfaces		Arzt. Nr. / Ref. No.	
604037		24.03.2020		Name		Gepr./Appr.		Elektro / Sicherheit		electric / safety		1:5		603180		Brombach + Gess	

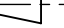


Bitte Beachten:
Folgende Bauteile sind nicht dargestellt.
Positionen und Einbauport dem Stromlaufplan entnehmen.

Please notice:
The following components are not show.
Further information in the electric diagram.

Pos.	Teile Nr.	Benennung
80	601452	Klemmleisten Kennzeichnungsträger
81	601453	Marker für Klemmen
82	601457	Einsteckstreifen
83	601481	Blindsteckmutter
90	601468	Kabel - Ölflex Classic 110 3 G 1,5
92	601470	Kabel - Ölflex Classic 110 2 X 0,5
93	601455	Kabel - Ölflex Classic 110 H 3 G 1,5
94	601456	Kabel - Ölflex Classic 110 H 25 G 0,75
95	601471	Kabel - H07V-K - grün - gelb
96	601472	Kabel - H07V-K - schwarz
110	601482	Steckbrücke Polzahl 3
111	601483	Kabel - H07V-K - braun
112	601484	Isolierter Quetschkabelschuh
113	601485	Kabel - H07V-K - schwarz
115	601487	Kabel - H05V-K - dunkelblau
116	601488	Kabel - H05V-K - dunkelblau / weiss
117	601489	Kabel - H05V-K - grün / gelb
118	601490	Isolierter Stossverbinder
119	601491	Isolierter Quetschkabelschuh
121	601495	Isolierte Flachsteckhülse
122	601496	Kabel - H07V-K - rot
123	601497	Kabel - H07V-K - blau
124	601499	Kabel - H05V-K - dunkelblau
125	601501	Kabel - H07V-K - weiss
126	601502	Kabel - H07V-K - schwarz
127	601503	Gleichrichterdiode
128	601504	Isolierte Flachsteckhülse
129	601505	Isolierte Flachsteckhülse
130	601506	Datenleitung LiYY



6	Allgemeinbezeichnung / General Description					Freigabezeitpunkt / Release Point	Art. Nr. / Part No. 603180	
5	0,5					100		
4	0,5					100		
3	0,5					100		
2	0,5					100		
1	0,5					100	Abmess. / Dim. in mm	
Verwendungsgebiete / Applications							Öberflächen / Surfaces	
für / for							Öberflächen / Surfaces	
für / for							Öberflächen / Surfaces	
für / for							Öberflächen / Surfaces	
für / for							Öberflächen / Surfaces	
für / for							Öberflächen / Surfaces	
für / for							Öberflächen / Surfaces	
für / for							Öberflächen / Surfaces	
für / for							Öberflächen / Surfaces	
für / for							Öberflächen / Surfaces	
für / for							Öberflächen / Surfaces	
für / for							Öberflächen / Surfaces	
für / for							Öberflächen / Surfaces	
für / for							Öberflächen / Surfaces	
für / for							Öberflächen / Surfaces	
für / for							Öberflächen / Surfaces	
für / for							Öberflächen / Surfaces	
für / for							Öberflächen / Surfaces	
für / for							Öberflächen / Surfaces	
für / for							Öberflächen / Surfaces	
für / for							Öberflächen / Surfaces	
für / for							Öberflächen / Surfaces	
für / for							Öberflächen / Surfaces	
für / for							Öberflächen / Surfaces	
für / for							Öberflächen / Surfaces	
für / for							Öberflächen / Surfaces	
für / for							Öberflächen / Surfaces	
für / for							Öberflächen / Surfaces	
für / for							Öberflächen / Surfaces	
für / for							Öberflächen / Surfaces	
für / for							Öberflächen / Surfaces	
für / for							Öberflächen / Surfaces	
für / for							Öberflächen / Surfaces	
für / for							Öberflächen / Surfaces	
für / for							Öberflächen / Surfaces	
für / for							Öberflächen / Surfaces	
für / for							Öberflächen / Surfaces	
für / for							Öberflächen / Surfaces	
für / for							Öberflächen / Surfaces	
für / for							Öberflächen / Surfaces	
für / for							Öberflächen / Surfaces	
für / for							Öberflächen / Surfaces	
für / for							Öberflächen / Surfaces	
für / for							Öberflächen / Surfaces	
für / for							Öberflächen / Surfaces	
für / for							Öberflächen / Surfaces	
für / for							Öberflächen / Surfaces	
für / for							Öberflächen / Surfaces	
für / for							Öberflächen / Surfaces	
für / for							Öberflächen / Surfaces	
für / for							Öberflächen / Surfaces	
für / for							Öberflächen / Surfaces	
für / for							Öberflächen / Surfaces	
für / for							Öberflächen / Surfaces	
für / for							Öberflächen / Surfaces	
für / for							Öberflächen / Surfaces	
für / for							Öberflächen / Surfaces	
für / for							Öberflächen / Surfaces	
für / for							Öberflächen / Surfaces	
für / for							Öberflächen / Surfaces	
für / for							Öberflächen / Surfaces	
für / for							Öberflächen / Surfaces	
für / for							Öberflächen / Surfaces	
für / for							Öberflächen / Surfaces	
für / for							Öberflächen / Surfaces	
für / for							Öberflächen / Surfaces	
für / for							Öberflächen / Surfaces	
für / for							Öberflächen / Surfaces	
für / for							Öberflächen / Surfaces	
für / for							Öberflächen / Surfaces	
für / for							Öberflächen / Surfaces	
für / for							Öberflächen / Surfaces	
für / for							Öberflächen / Surfaces	
für / for							Öberflächen / Surfaces	
für / for							Öberflächen / Surfaces	
für / for							Öberflächen / Surfaces	
für / for							Öberflächen / Surfaces	
für / for							Öberflächen / Surfaces	
für / for							Öberflächen / Surfaces	
für / for							Öberflächen / Surfaces	
für / for							Öberflächen / Surfaces	
für / for							Öberflächen / Surfaces	
für / for							Öberflächen / Surfaces	
für / for							Öberflächen / Surfaces	
für / for							Öberflächen / Surfaces	
für / for							Öberflächen / Surfaces	
für / for							Öberflächen / Surfaces	
für / for							Öberflächen / Surfaces	
für / for							Öberflächen / Surfaces	
für / for							Öberflächen / Surfaces	
für / for							Öberflächen / Surfaces	
für / for							Öberflächen / Surfaces	
für / for							Öberflächen / Surfaces	
für / for							Öberflächen / Surfaces	
für / for							Öberflächen / Surfaces	
für / for							Öberflächen / Surfaces	
für / for							Öberflächen / Surfaces	
für / for							Öberflächen / Surfaces	
für / for							Öberflächen / Surfaces	
für / for							Öberflächen / Surfaces	
für / for							Öberflächen / Surfaces	
für / for							Öberflächen / Surfaces	
für / for							Öberflächen / Surfaces	
für / for							Öberflächen / Surfaces	
für / for							Öberflächen / Surfaces	
für / for							Öberflächen / Surfaces	
für / for							Öberflächen / Surfaces	
für / for							Öberflächen / Surfaces	
für / for							Öberflächen / Surfaces	
für / for							Öberflächen / Surfaces	
für / for							Öberflächen / Surfaces	
für / for							Öberflächen / Surfaces	
für / for							Öberflächen / Surfaces	
für / for							Öberflächen / Surfaces	
für / for							Öberflächen / Surfaces	
für / for							Öberflächen / Surfaces	
für / for							Öberflächen / Surfaces	
für / for							Öberflächen / Surfaces	
für / for							Öberflächen / Surfaces	
für / for							Öberflächen / Surfaces	
für / for							Öberflächen / Surfaces	
für / for							Öberflächen / Surfaces	
für / for							Öberflächen / Surfaces	
für / for							Öberflächen / Surfaces	
für / for							Öberflächen / Surfaces	
für / for							Öberflächen / Surfaces	
für / for							Öberflächen / Surfaces	
für / for							Öberflächen / Surfaces	
für / for							Öberflächen / Surfaces	
für / for							Öberflächen / Surfaces	
für / for							Öberflächen / Surfaces	
für / for							Öberflächen / Surfaces	
für / for							Öberflächen / Surfaces	
für / for							Öberflächen / Surfaces	
für / for							Öberflächen / Surfaces	
für / for							Öberflächen / Surfaces	
für / for							Öberflächen / Surfaces	
für / for							Öberflächen / Surfaces	
für / for							Öberflächen / Surfaces	
für / for							Öberflächen / Surfaces	
für / for							Öberflächen / Surfaces	
für / for							Öberflächen / Surfaces	
für / for							Öberflächen / Surfaces	
für / for							Öberflächen / Surfaces	
für / for							Öberflächen / Surfaces	
für / for							Öberflächen / Surfaces	
für / for							Öberflächen / Surfaces	
für / for							Öberflächen / Surfaces	
für / for							Öberflächen / Surfaces	
für / for							Öberflächen / Surfaces	
für / for							Öberflächen / Surfaces	
für / for							Öberflächen / Surfaces	
für / for							Öberflächen / Surfaces	
für / for							Öberflächen / Surfaces	
für / for							Öberflächen / Surfaces	
für / for							Öberflächen / Surfaces	
für / for							Öberflächen / Surfaces	
für / for							Öberflächen / Surfaces	
für / for							Öberflächen / Surfaces	
für / for							Öberflächen / Surfaces	
für / for							Öberflächen / Surfaces	
für / for							Öberflächen / Surfaces	
für / for							Öberflächen / Surfaces	
für / for							Öberflächen / Surfaces	
für / for							Öberflächen / Surfaces	
für / for							Öberflächen / Surfaces	
für / for							Ö	